

Lietošanas pamācība: midafilcon A (56 % ūdens) vienreizlietojamās vienas dienas kontaktlēcas**Svarīgi**

- Pirms lietošanas rūpīgi izlasiet šo pamācību un glabāiet šo dokumentu drošā vietā turpmākai atsaucei.
- Vienmēr ievērojiet norādījumus šajā dokumentā, kā arī acu aprūpes speciālista vai acu ārsta norādījumus par kontaktlēcu pareizu lietošanu.

IEVADS

Midafilcon A (56 % ūdens) ir mīksta silikona hidrogela kontaktlēcas zilā nokrāsā ar 56 % ūdens saturu.

Sterilās *midafilcon A* (56 % ūdens) lēcas ir atsevišķi iepakotas ar foliju noslēgtā plastmasas konteinerā un iemērkta buferētā fizioloģiskajā šķīdumā.

INDIKĀCIJAS

Midafilcon A (56 % ūdens) ir paredzētas tikai vienai lietošanas reizei vienu dienu refrakcijas ametropijas (tuvredzības un/vai astigmātisma) korekcijai veselām acīm bez afakijas.

LIETOŠANAS IEROBEŽOJUMI

Izņemiet un izmetiet kontaktlēcas katras dienas beigās, un katru rītu tās jāaizstāj ar jaunām lēcām. Vienreizlietojamu kontaktlēcu atkārtota lietošana paaugstina acu problēmu risku.

KONTRINDIKĀCIJAS

Nelietojiet kontaktlēcas, ja jums ir kāds no tālāk nosauktajiem stāvokļiem.

- Akūts vai subakūts acs priekšējās kameras iekaisums vai infekcija
- Jebkura slimība, ievainojums vai anomālija, kas ietekmē radzeni, konjunktīvu vai plakstiņus
- Izteikts asaru sekrēcijas trūkums (sausas acis)
- Radzenes hipestēzija (samazināta radzenes jutība)
- Jebkura sistēmiska slimība, kas var nelabvēlīgi ietekmēt aci, lietojot kontaktlēcas
- Alerģiskas reakcijas, ko var izraisīt vai paasināt kontaktlēcu lietošana
- Jebkura aktīva radzenes infekcija
- Apsārtušas vai kairinātas acis
- Nepilnīgi sadzijusi radzene pēc acs operācijas

BRĪDINĀJUMI

Attiecībā uz kontaktlēcu lietošanu apzinieties tālāk minētos brīdinājumus.

- Acu problēmas, kas rodas no kontaktlēcu lietošanas, piemēram, radzenes čūlas, var strauji attīstīties un izraisīt redzes zudumu. Ja jums rodas nepatīkama sajūta acīs, pārlieka asarošana, redzes izmaiņas, acu apsārtums vai citas problēmas, nekavējoties izņemiet lēcas un konsultējieties ar acu aprūpes speciālistu vai acu ārstu.

PIESARDZĪBA

- Ar kontaktlēcām aplejieties rūpīgi (uzmanieties, lai tās nenomestu).
- Nepieskarieties kontaktlēcām ar nagiem.
- Kontaktlēcas ievietojiet pirms kosmētikas uzklāšanas. Rīkojoties ar kontaktlēcām, neuzklājiet kosmētiku, losjonus, krēmus vai izsmidzināmos līdzekļus.
- Pirms jebkuru zāļu lietošanas acīs konsultējieties ar acu aprūpes speciālistu vai acu ārstu.
- Ja kontaktlēcas acīs šķiet sausas, tieši acīs iepilniet dažus pilienus eļļošanas vai mitrināšanas šķīduma (ko ieteicis acu aprūpes speciālists vai acu ārsts) un nogaidiet, līdz lēcas acī var brīvi kustēties; tikai pēc tam tās izņemiet. Ja nepatīkamā sajūta nepāriet, nekavējoties konsultējieties ar acu aprūpes speciālistu vai acu ārstu.
- Kontaktlēcu lietošanas laikā izvairieties no kaitīgiem vai kairinošiem garaiņiem un tvaikiem.
- Ja acīs iešļakstās jebkādas ķīmiskas vielas, nekavējoties skalojiet acis ar krāna ūdeni, izņemiet kontaktlēcas un konsultējieties ar acu aprūpes speciālistu vai acu ārstu, vai dodieties uz neatliekamās palīdzības nodaļu slimnīcā.
- Par kontaktlēcu lietošanu sportošanas vai ūdens aktivitāšu laikā vai īpašu profesiju pārstāvjiem konsultējieties ar acu aprūpes speciālistu vai acu ārstu.
- Vienreizlietojamās vienas dienas kontaktlēcas nav jātīra vai jādezinficē. Lietotās lēcas noteikti izmetiet. Turiet pa rokai maiņas lēcas vai brilles gadījumam, ja lēcas jāizņem pa dienu.
- Neguliet ar kontaktlēcām acīs.
- Ir nepieciešami turpmāki speciālista apmeklējumi, lai nodrošinātu acu ilgstošu veselību.
- Ja vēlaties mainīt lēcu veidu vai parametrus, konsultējieties ar acu aprūpes speciālistu vai acu ārstu.
- Informējiet savu ārstu, ka lietojat kontaktlēcas.
- Kontaktlēcas glabāiet istabas temperatūrā. Nepieļaujiet lēcu sasalšanu.
- Nedodiet savas kontaktlēcas citiem cilvēkiem.

NEVĒLAMAS BLAKUSPARĀDĪBAS

Ja rodas jebkura no tālāk nosauktajām problēmām, nekavējoties izņemiet kontaktlēcas un aizstājiet ar jaunām lēcām. Ja problēma joprojām pastāv, izņemiet lēcas un nekavējoties vērsieties pēc medicīniskas palīdzības. Var rasties smagi acs bojājumi, piemēram, infekcija, radzenes čūla, neovaskularizācija un irīts.

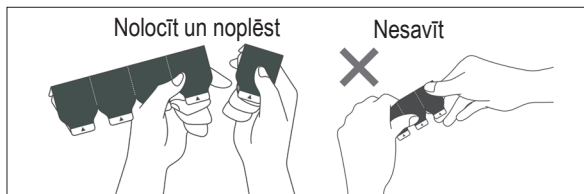
- Asas sāpes, dedzinoša, niezosa sajūta acī vai citas sāpes acīs.
- Nepārtraukta svešķermeņa klātbūtnes vai skrāpējoša sajūta.
- Pārlieka asarošana, neparasta acs sekrēcija, apsārtums, samazināts redzes asums, neskaidra redze, oreoli, fotofobija vai sausas acis.

RĪKOŠANĀS AR KONTAKTLĒCĀM

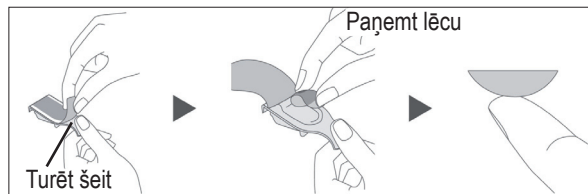
- Pirms rīkošanās ar kontaktlēcām vienmēr rūpīgi nomazgājiet, noskalojiet un nosusiniet rokas.
- Nelietojiet kontaktlēcas, ja sterila iepakojums ir atvērts vai bojāts vai ja ir beidzies derīguma termiņš.
- Ar kreiso un labo kontaktlēcā vienmēr rīkojieties vienādā secībā, lai lēcas nesajauktu.

Ar foliju noslēgtā plastmasas konteineru atvēršana:

1. Turot blisterplāksnīti, kā redzams attēlā, atdaliel vienu konteineru. (Sk. 1. attēlu.)
2. Noņemiet konteineru foliju, atverot iepakojumu. (Sk. 2. attēlu.)
3. Konteinerā atrodiet vienu kontaktlēcā ar izliekto pusi uz augšu.
4. Uzmanīgi paņemiet lēcu no konteineru un pārbaudiet, vai tai nav bojājumu un vai uz tās svešķermeņu. (Sk. 2. attēlu.)



1. attēls.

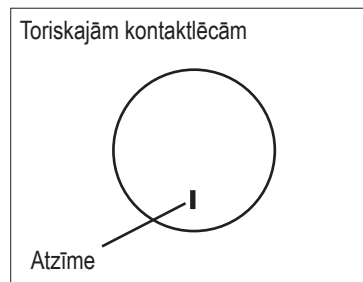


2. attēls.

Kontaktlēcā ielikšana:

Tālāk ir aprakstīta kontaktlēcā ielikšanas vispārīgā gaita. Ja nepieciešama plašāka informācija, konsultējieties ar acu aprūpes speciālistu vai acu ārstu.

1. Novietojiet kontaktlēcā uz jūsu dominējošās rokas rādītājpirksta gala ar izliekto pusi uz augšu.
 2. Pārbaudiet lēcas sānskatu, lai pārliecinātos, ka tā nav izgriezusi uz āru.
 3. Plakstiņus turiet plaši atvērtus, pavelkot augšējo plakstiņu ar nedominējošās rokas rādītājpirkstu un apakšējo plakstiņu — ar dominējošās rokas vidējo pirkstu.
 4. Lēni tuviniet lēcu acij, skatoties taisni uz priekšu, un maigi novietojiet to uz radzenes.
 - Nespiediet lēcu acī.
 5. Skatieties lejup, vispirms atlaidiet augšējo plakstiņu, pēc tam apakšējo plakstiņu un viegli pamirkšķiniet acis.
 6. Atkārtojiet šo procedūru ar otru lēcu.
- Ja pēc kontaktlēcā ievietošanas redze ir neskaidra, rīkojieties atbilstīgi nākamajām norādēm:
 - Ja kontaktlēcā neatrodas centrā uz radzenes, rīkojieties šādi:
 - Skatieties spogulī un, turot aci atvērtu, viegli pakustiniet lēcas maliņu, lai to pārvietotu uz radzenes. Ar pirkstu piespiediet augšējā vai apakšējā plakstiņa malu, līdz lēca atrodas centrā uz radzenes.
 - Ja kontaktlēcā atrodas centrā uz radzenes, rīkojieties, kā tālāk norādīts:
 - Izņemiet lēcas. Tālāk nosaukti iespējamie iemesli.
 - Lēcas virsma ir nefīra.
 - Lēcas ir ievietotas nepareizajās acīs.
 - Lēcas acīs ir ievietotas otrādi.
 - Ja pēc iepriekšminēto problēmu novēršanas redze joprojām ir neskaidra, izņemiet kontaktlēcā un konsultējieties ar acu aprūpes speciālistu vai acu ārstu.
 - Ja, lietojot kontaktlēcā, jums ir īpaši nepatīkama sajūta, nekavējoties izņemiet lēcas un konsultējieties ar acu aprūpes speciālistu vai acu ārstu.
 - Toriskās kontaktlēcā novietojiet uz radzenes tā, lai atzīme būtu vērsta lejup. (Sk. 3. attēlu.)



3. attēls.

Kontaktlēcā izņemšana:

1. Galvu turot taisni, skatieties uz augšu.
2. Ar nedominējošās rokas vidējo pirkstu pavelciet uz leju apakšējo plakstiņu, bet dominējošās rokas rādītājpirkstu novietojiet uz kontaktlēcā apakšmalas.
3. Slidiniet lēcu lejup līdz acs apakšējai baltajai daļai.
4. Viegli saspiediet lēcu starp dominējošās rokas īkšķi un rādītājpirkstu.
5. Izņemiet lēcu.
6. Atkārtojiet šo procedūru ar otru lēcu.

UZ IEPAKOJUMA UN AR FOLIJU NOSLĒGTĀ PLASTMASAS KONTEINERU IZMANTOTIE SIMBOLI

SIMBOLS			LOT		STERILE
DEFINĪCIJA	Skatīt lietošanas pamācību	Neizmantot atkārtoti	Partijas kods	Izlietot līdz (derīguma termiņš)	Sterilizētas, izmantojot tvaiku vai sauso karstumu
SIMBOLS	DIA	BC	P	CYL	AX
DEFINĪCIJA	Diametrs	Bāzes izliekums	Dioptrijas (lēcu stiprums)	Dioptrijas (cilindra stiprums)	Cilindra ass

Ražotājs: Menicon Co., Ltd. 3-21-19, Aoi, Naka-ku, Nagoya, 460-0006 Japan www.menicon.com

EC REP Pilsvarotais pārstāvis: Menicon Holdings B.V. Waanderweg 6, 7812 HZ, Emmen, The Netherlands

Izdošanas datums 2017-12

©2017, Menicon Co., Ltd.

CE
0483

RD1DMPP1004_iv